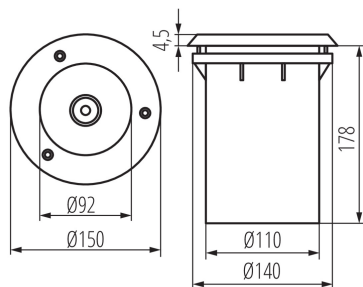


### Nájazdové svietidlo



Nájazdové svietidlo Kanlux XARD sa vyznačuje najvyšším stupňom odolnosti proti mechanickému poškodeniu - tzv. "odolnosť proti vandalom" - IK10. Pridaním vysokého stupňa krytia IP67 získame svietidlo, ktoré je skvelým riešením pre osvetlenie fasád, námestí, terás, parkov, ciest, arkád, príjazdových ciest, schodov atď.

#### VŠEOBECNÉ ÚDAJE:

**Farba:** nehrdzavejúca oceľ

**Miesto montáže:** do zeme

**Miesto používania:** vo vnútri a vonku

**Minimálna vzdialenosť od osvetľovaného objektu:** 0,5m

**Vymeniteľný zdroj svetla:** áno

**Svetelný zdroj v súprave:** nie

**Smer svietenia svietidla:** hore

**Výška [mm]:** 183

**Priemer [mm]:** 150

**Dĺžka vodiča [m]:** 0.22

**Počet tesniacich tlmiviek:** 1

#### TECHNICKÉ PARAMETRE:

**Menovité napätie [V]:** 220-240 AC

**Menovitá frekvencia [Hz]:** 50/60

**Maximálny výkon [W]:** max 40

**Trieda ochrany proti zásahu el. prúdom:** I

**Zdroj svetla:** A60

**Pätica:** E27

**Rozpätie teploty prostredia, na ktorú môže byť výrobok vystavený [°C]:** -20÷35

**Svietidlo je vhodné na používanie so zdrojmi svetla s energetickými triedami:** A++,A+,A,B,C,D,E

**Materiál korpusu:** hliníková zliatina

**Materiál panela/rámika:** nehrdzavejúca oceľ

**Materiál ochranného skla:** tvrdené sklo

**Typ pripojenia:** voľné konce káblov

**Prierez kábelu [mm<sup>2</sup>]:** 1

**Prípustný statický tlak [kN]:** 20

**Stupeň IK:** 10

**Stupeň IP:** 67

#### DODATOČNÉ INFORMÁCIE:

- montážne krabička súčasťou balenia
- maximálna dĺžka svetelného zdroja 110 mm

KANLUX S.A. (kat 7195) XARD DL-40 / Krzywa rozsyłu światła (biegunowo)

Oprawa: KANLUX S.A. (kat 7195) XARD DL-40  
Lampy: 1 x TC-QSE 18W/827

