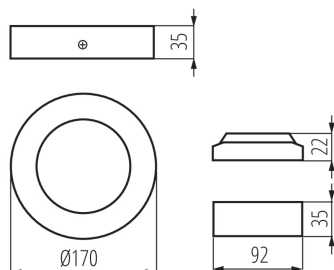
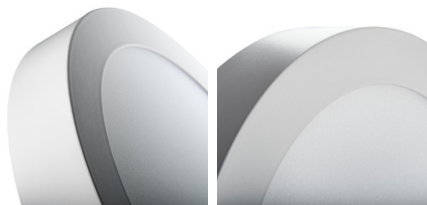


Svietidlo typu downlight



Kanlux CARSA V2 LED je guľaté prisadené svietidlo charakterizované harmonickou kombináciou LED technológie s atraktívnym a moderným vzhľadom. Vyznačuje sa vysokou energetickou účinnosťou pri zachovaní vynikajúcich svetelných parametrov. Kanlux CARSA V2 LED je ideálny pre osvetlenie bytových interiérov a kancelárskych miestností.

### VŠEOBECNÉ ÚDAJE:

**Farba:** saténový nikel

**Miesto montáže:** na zabudovanie na strop

**Miesto používania:** vo vnútri

**Minimálna vzdialenosť od osvetľovaného objektu:** 0,5m

**Možnosť spolupráce so stmievačom:** ne

**Výrobok nie je vhodný na zakrytie termoizolačným materiálom:** áno

**Výška [mm]:** 35

**Priemer [mm]:** 170

**Dĺžka vodiča [m]:** 0.05

**Integrovaný LED zdroj svetla:** áno

### TECHNICKÉ PARAMETRE:

**Menovité napätie [V]:** 220-240 AC

**Menovitá frekvencia [Hz]:** 50

**Maximálny výkon [W]:** 12

**Trieda ochrany proti zásahu el. prúdom:** II

**Materiál difúzora:** plast

**Typ diódy:** LED SMD

**Svetelný tok [lm]:** 720

**Farba svetla:** biela

**Náhradná teplota chromatickosti [K]:** 4000

**Farebná konzistencia v MacAdamových elipsách:**  $\leq 6$

**Index podania farieb:** 80

**Životnosť [h]:** 15000

**Počet cyklov zap./vyp.:**  $\geq 20000$

**Uhol svietenia [°]:** 110

**Svetelná účinnosť lampy [lm/W]:** 60

**Rozpätie teploty prostredia, na ktorú môže byť výrobok vystavený [°C]:** 5÷25

**Materiál korpusu:** hliníková zliatina

**Typ pripojenia:** voľné konce káblov

**Prierez kábelu [mm<sup>2</sup>]:** 0.75

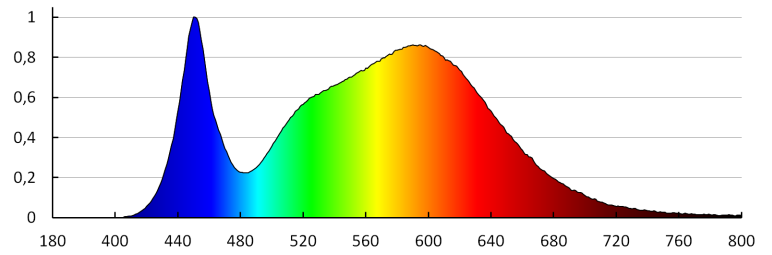
**Doba nahrievania lampy [s]:**  $\leq 1$

**Doba zapnutia lampy [s]:**  $\leq 0,5$

**Stupeň IP:** 20

## 27210 CARSA V2LED 12W-NW-SN

Svietidlo typu downlight



KANLUX S.A. (kat 27210) CARSA V2LED 12W-NW-SN / LDC (Polar)

Luminaire: KANLUX S.A. (kat 27210) CARSA V2LED 12W-NW-SN  
Lamps: 1 x CARSA V2LED 12W-NW-SN

