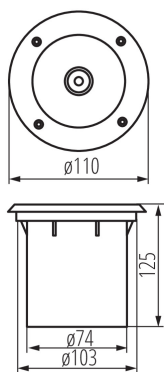
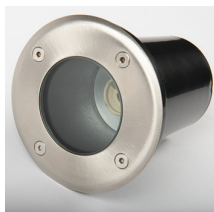


### Nájazdové svietidlo



Kanlux MORO N je odolné zapustené svietidlo s vymeniteľným svetelným zdrojom s päticou GU10 (max. 20W). Úspešne s ním môžete zvýrazniť príjazdové cesty, uličky, chodníky alebo rastliny na záhrade. Je vyrobené z najkvalitnejších materiálov, vďaka ktorým je odolné tlaku 20kN. Jeho ďalšími prednosťami je stupeň ochrany IP67 a odolnosť proti mechanickému poškodeniu IK08

#### VŠEOBECNÉ ÚDAJE:

**Farba:** nehrdzavejúca oceľ

**Miesto montáže:** na zabudovanie do zeme, nájazdové

**Minimálna vzdialenosť od osvetľovaného objektu:** 0,5m

**Montážna krabica v súprave:** áno

**Vymeniteľný zdroj svetla:** áno

**Smer svietenia svietidla:** hore

**Výška [mm]:** 125

**Priemer [mm]:** 110

**Počet tesniacich tlmiviek:** 1

#### TECHNICKÉ PARAMETRE:

**Menovité napätie [V]:** 220-240 AC

**Menovitá frekvencia [Hz]:** 50

**Maximálny výkon [W]:** max 20

**Trieda ochrany proti zásahu el. prúdom:** I

**Zdroj svetla:** PAR16

**Svetelný zdroj v súprave:** ne

**Pätica:** GU10

**Rozpätie teploty prostredia, na ktorú môže byť výrobok vystavený [°C]:** -20+35

**Materiál korpusu:** hliníková zliatina

**Materiál panela/rámika:** nehrdzavejúca oceľ

**Materiál ochranného skla:** tvrdené sklo

**Typ pripojenia:** skrutková svorkovnica

**Rozpätie priemerov používaných vodičov [mm<sup>2</sup>]:** 3x1

**Prípustný statický tlak [kN]:** 20

**Stupeň IK:** 08

**Stupeň IP:** 67