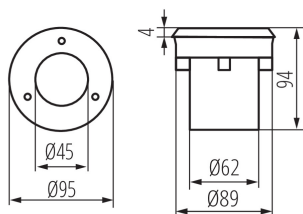


Nájazdové svietidlo



Kanlux GORDO N je zapustené svietidlo s integrovaným svetelným zdrojom LED, určené k zabudovaniu do zeme. Je vyrobené z najkvalitnejších materiálov, vďaka ktorým je odolné voči tlaku až 20kN. Stupeň ochrany svietidla je IP67.

### VŠEOBECNÉ ÚDAJE:

**Farba:** strieborná  
**Miesto montáže:** na zabudovanie do země, nájazdové  
**Miesto používania:** vonku  
**Minimálna vzdialenosť od osvetľovaného objektu:** 0,1m  
**Možnosť spolupráce so stmievačom:** ne  
**Smer svietenia svietidla:** hore  
**Výška [mm]:** 94  
**Priemer [mm]:** 95  
**Počet tesniacich tlmiviek:** 1  
**Integrovaný LED zdroj svetla:** áno

### TECHNICKÉ PARAMETRE:

**Menovité napätie [V]:** 220-240 AC  
**Menovitá frekvencia [Hz]:** 50  
**Maximálny výkon [W]:** 1  
**Trieda ochrany proti zásahu el. prúdom:** I  
**Typ diódy:** LED SMD  
**Svetelný tok [lm]:** 50  
**Užitočný svetelný tok svetelného zdroja svetla  $\Phi_{use}$  [lm]:** 85  
**Užitočný svetelný tok svetelného zdroja svetla  $\Phi_{use}$  [lm]:** v širokom kuželi (120°)  
**Farba svetla:** studená biela  
**Náhradná teplota chromatickosti [K]:** 6500  
**Farebná konzistencia v MacAdamových elipsách:** 6  
**Index podania farieb:** 80  
**Životnosť [h]:** 20000  
**Počet cyklov zap./vyp.:**  $\geq 10000$   
**Uhol svietenia [°]:** 80  
**Svetelná účinnosť lampy [lm/W]:** 50  
**Rozpätie teploty prostredia, na ktorú môže byť výrobok vystavený [°C]:** -20÷35  
**Materiál korpusu:** hliníková zliatina  
**Materiál panela/rámika:** nehrdzavejúca oceľ  
**Materiál ochranného skla:** tvrdené sklo  
**Typ pripojenia:** voľné konce káblov  
**Typ vodiča:** H05RN-F  
**Dĺžka vodiča [m]:** 0.2  
**Prierez kábelu [mm<sup>2</sup>]:** 3x0,75

Nájazdové svietidlo

**Prípustný statický tlak [kN]: 20**

**Stupeň IK: 08**

**Stupeň IP: 67**