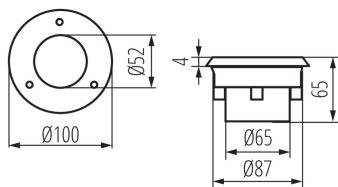
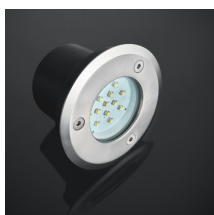


Nájazdové svietidlo



Kanlux GORDO LED14 je nájazdové svietidlo s integrovaným svetelným zdrojom LED určené pre zabudovanie do zeme. Je vyrobené z najkvalitnejších materiálov, vďaka ktorým je odolné voči tlaku až 2 tony.

VŠEOBECNÉ ÚDAJE:

Farba: nehrdzavejúca oceľ

Miesto montáže: do zeme

Miesto používania: vo vnútri a vonku

Minimálna vzdialenosť od osvetľovaného objektu: 0,1m

Možnosť spolupráce so stmievačom: nie

Vymeniteľný zdroj svetla: nie

Smer svietenia svietidla: hore

Šírka [mm]: 65

Priemer [mm]: 100

Dĺžka vodiča [m]: 0.3

Počet tesniacich tlmiviek: 1

Integrovaný LED zdroj svetla: áno

TECHNICKÉ PARAMETRE:

Menovité napätie [V]: 220-240 AC

Menovitá frekvencia [Hz]: 50/60

Maximálny výkon [W]: 0.7

Trieda ochrany proti zásahu el. prúdom: I

Typ diódy: LED SMD

Svetelný tok [lm]: 40

Farba svetla: studená biela

Teplota farby [K]: 6500

Koeficient podania farieb Ra: ≥ 70

Životnosť [h]: 20000

Počet cyklov zap./vyp.: ≥ 10000

Svetelná účinnosť lampy [lm/W]: 57

Rozpätie teploty prostredia, na ktorú môže byť výrobok vystavený [°C]: -25÷35

Typ pripojenia: voľné konce káblov

Prierez kábelu [mm²]: 1

Súčasťou svietidla sú integrované lampy LED s energetickými triedami: A++,A+,A

Prípustný statický tlak [kN]: 20

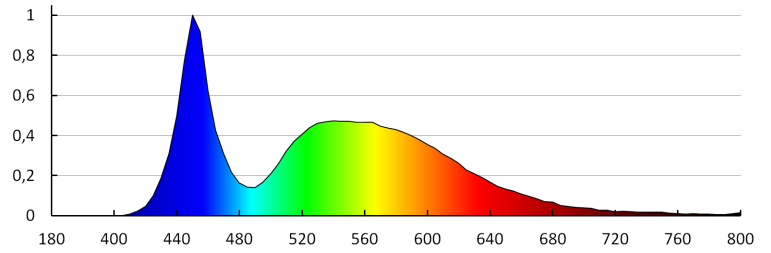
Stupeň IK: 10

Stupeň IP: 66

DODATOČNÉ INFORMÁCIE:

- montážne krabička súčasťou balenia

Nájazdové svietidlo



KANLUX S.A. (kat 22051) GORDO LED14 SMD / Krzywa rozsyłu światła (biegunowo)

Oprawa: KANLUX S.A. (kat 22051) GORDO LED14 SMD
Lampy: 1 x GORDO LED14 SMD

