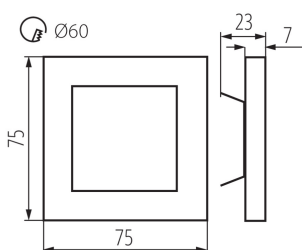
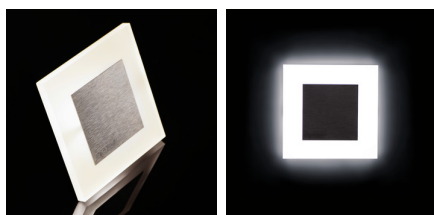


### Schodiskové LED svietidlo



APUS je moderný dizajn spojený s atraktívnym svetelným efektom. Je to skvelý nápad pre osvetlenie schodísk a chodieb. Unikátna konštrukcia svietidla zaručuje rovnomerné rozptýlenie svetla. Verzia AC je vybavená transformátorom na 230V AC, ktorý vlezie do montážnej krabice, a verzia PIR je vybavená čidlom pohybu. Senzor deteguje pohyb/zapína osvetlenie bez ohľadu na intenzitu svetla v okolí.

#### VŠEOBECNÉ ÚDAJE:

**na zabudovanie do steny:** áno

**Farba:** čierna

**Miesto montáže:** na zabudovanie do steny

**Miesto používania:** vo vnútri

**Minimálna vzdialenosť od osvetľovaného objektu:** 0,1m

**Možnosť spolupráce so stmievačom:** nie

**Vymeniteľný zdroj svetla:** nie

**Dĺžka [mm]:** 75

**Šírka [mm]:** 23

**Výška [mm]:** 75

**Dĺžka vodiča [m]:** 0.18

**Požadovaný priemer montážnej krabice [Ømm]:** 60

**Rozmery montážneho otvoru [mm]:** 60

**Integrovaný LED zdroj svetla:** áno

#### TECHNICKÉ PARAMETRE:

**Menovité napätie [V]:** 12 DC

**Maximálny výkon [W]:** 0.8

**Trieda ochrany proti zásahu el. prúdom:** III

**Typ diódy:** LED SMD

**Svetelný tok [lm]:** 13

**Farba svetla:** teplá biela

**Teplota farby [K]:** 3000

**Homogénnosť farieb [SDCM]:** ≤6

**Koeficient podania farieb Ra:** ≥80

**Životnosť [h]:** 50000

**Počet cyklov zap./vyp.:** ≥20000

**Svetelná účinnosť lampy [lm/W]:** 16

**Rozpätie teploty prostredia, na ktorú môže byť výrobok vystavený [°C]:** 5÷25

**Materiál korpusu:** brúsená nehrdzavejúca oceľ, plast

**Typ pripojenia:** voľné konce káblov

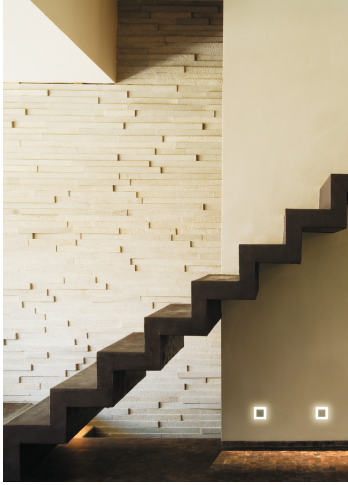
**Súčasťou svietidla sú integrované lampy LED s**

**energetickými triedami:** A++, A+, A

**Doba nahrievania lampy [s]:** ≤1

**Doba zapnutia lampy [s]:** ≤0,5

### Schodiskové LED svietidlo



### Stupeň IP: 20

#### KANLUX S.A. (kat 26539) APUS LED B-WW / LDC (Polar)

Luminaire: KANLUX S.A. (kat 26539) APUS LED B-WW  
Lamps: 1 x APUS LED WW

