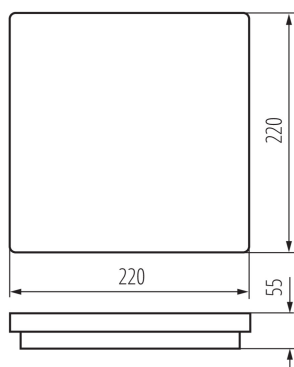
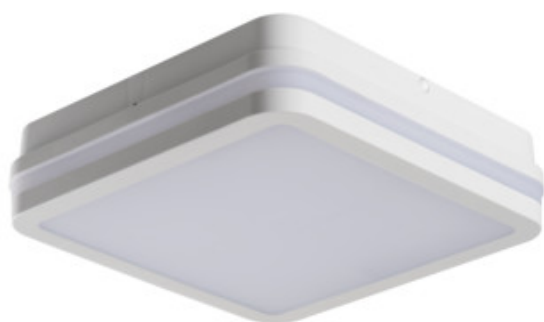


### Stropné LED svietidlo



Svietidlá Kanlux BENO majú jedinečný dizajn a výnimočný svetelný efekt. Boli vytvorené na individuálnu objednávku spoločnosti Kanlux a ich návrhy sme zaregistrovali na patentovom úrade. Kanlux BENO LED majú vysokú odolnosť voči poveternostným podmienkam (stupeň krytia IP54), rýchla a jednoduchá montáž na strop alebo stenu a senzor pohybu s možnosťou regulácie. Kanlux BENO LED je multifunkčné svietidlo, ktoré vzhľadom k dizajnu a jeho technickým aspektom môžeme použiť prakticky na akomkoľvek mieste.

#### VŠEOBECNÉ ÚDAJE:

**Farba:** biela

**Miesto montáže:** k usadeniu na stene, na zabudovanie na strop

**Miesto používania:** vo vnútri a vonku

**Minimálna vzdialenosť od osvetľovaného objektu:** 0,5m

**Možnosť spolupráce so stmievačom:** ne

**Wykrywanie ruchu:** áno

**Vymeniteľný zdroj svetla:** ne

**Dĺžka [mm]:** 220

**Šírka [mm]:** 220

**Výška [mm]:** 55

**Nastavenie citlivosti:** áno

**Integrovaný LED zdroj svetla:** áno

#### TECHNICKÉ PARAMETRE:

**Menovité napätie [V]:** 220-240 AC

**Menovitá frekvencia [Hz]:** 50

**Maximálny výkon [W]:** 18

**Trieda ochrany proti zásahu el. prúdom:** II

**Materiál difúzora:** plast

**Typ diódy:** LED SMD

**Svetelný tok [lm]:** 1550

**Farba svetla:** biela

**Náhradná teplota chromatickosti [K]:** 4000

**Farebná konzistencia v MacAdamových elipsách:** ≤6

**Index podania farieb:** 80

**Životnosť [h]:** 20000

**Počet cyklov zap./vyp.:** ≥20000

**Uhol svietenia [°]:** 110

**Svetelná účinnosť lampy [lm/W]:** 86

**Rozpätie teploty prostredia, na ktorú môže byť výrobok vystavený [°C]:** -15÷35

**Materiál korpusu:** plast

**Typ snímača:** mikrovlnný

### Stropné LED svietidlo



**Typ pripojenia:** samosvorná svorkovnica

**Rozpätie priemerov používaných vodičov [mm<sup>2</sup>]:** 0,5÷1,5

**Súčasťou svietidla sú integrované lampy LED s energetickými triedami:** A++,A+,A

**Doba činnosti snímača [sekunda-minúta]:** 5-5

**Doba nahrievania lampy [s]:** ≤1

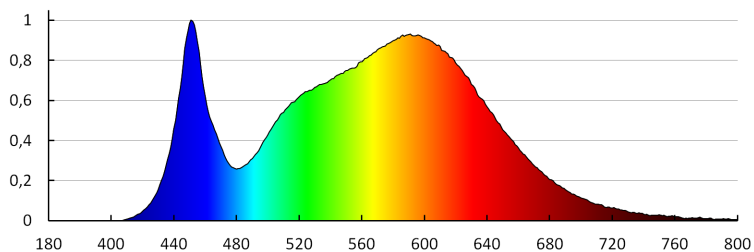
**Doba zapnutia lampy [s]:** ≤0,5

**Pracovná frekvencia snímača [MHz]:** 5800

**Nastavenie úrovne intenzity osvetlenia, pri ktorom snímač deteguje pohyb [lx]:** 2/10/50/off

**Stupeň IP:** 54

**Dosah čidla [m]:** max 4.5



KANLUX S.A. (kat 32946) BENO 18W NW-L-SE W / LDC (Polar)

Luminaire: KANLUX S.A. (kat 32946) BENO 18W NW-L-SE W  
Lamps: 1 x BENO 18W NW

